

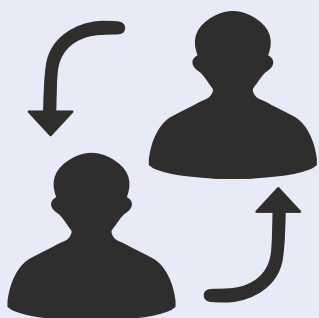
# SENIDEENTZAKO INFORMAZIOA

COVID garaiko galdera eta erantzun  
ohikoenak



# ZENTROAN COVID-19A PREBENITZEKO ABIAN JARRI DITUGUN NEURRIAK

Instalazioen gainazalak **garbitzeko eta desinfektatzeko programa areagotua**, baita aireztapen mekanikoa eta eskuzkoa maiztasuna gehitzea.



**Antolakuntza-aldaketak**, unitateen arteko **profesionalen txandakatzea** are gehiago **mugatzeko**.

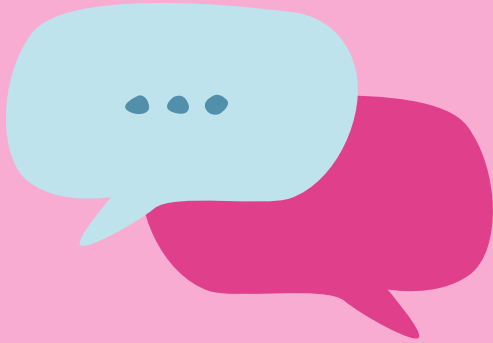


Ahal den unitateetan, **bizikidetzatalde txikiak** antolatzen ari gara.



**Langile guztiei etengabeko prestakuntza**, baita gurekin lankidetzan diharduten **kanpoko enpresetako** langileei ere.

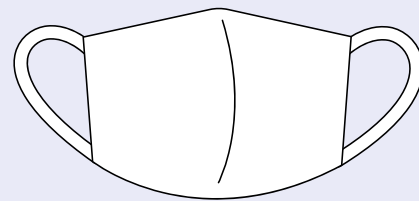
Infekzioa prebenitzeko eta kontrolatzeko neurriei buruzko **informazioa** ematea **pertsonei eta haien familiei**.



**Etengabeko komunikazioa**  
**aldundiarekin eta**  
**epidemiologiarekin, COVIDarekin**  
lotutako gorabeherak kudeatzeko.



**COVIDaren inguruko**  
berrikuntzen  
**etengabeko zaintza** eta  
**esku hartzeko gidak**  
eguneratzea



Kasu bakoitzerako adierazitako  
**Norbera Babesteko Ekipamenduen**  
erabilera

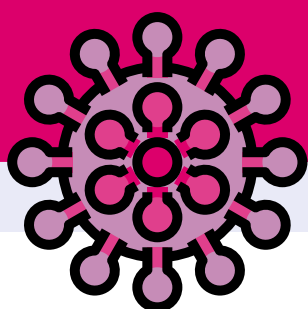


Unitateetan bizi eta lan egiten  
duten pertsonen **COVID**  
**sintomen kontrol eta zaintza**  
**estua**

**Zentro bakoitzerako kontingentzia-plan**  
**bat** egitea, **COVID** agerraldi bat gertatuz  
gero eman beharreko urratsak aurreikusteko.



# ZENTROAN BIZI DEN PERTSONA BATEK COVID SINTOMA SUSMOA DUENEAN EGITEN DUGUNA



Pertsona berari eta familiari zer egoera dagoen jakinarazten zaie, baita unitate berean bizi diren pertsonekin harreman esturik ez izateko zer neurri hartu behar ditugun ere. Hauek dira: gelan egotea eta besteen aurrean neurriak hartzea. PCR proba berehala aktibatzen da, eta neurriak mantentzen dira emaitza lortu arte; osasun-egoera eta "susmopean" dagoen pertsonaren premiak estu kontrolatzen dira.

Unitateko bisitak eta irteerak eten egiten dira.

## **PCR EMAITZA POSITIBOA BADA...**

**Berehala jakinarazten diegu pertsonari eta haren familiari, eta, egoera klinikoaren eta antolaketaren arabera, COVID gizarte-zentro espezifiko batera edo ospitalera lekualdatzea adierazten da.**

Epidemiologiaren jarraibideei jarraituz, PCR kontrolak planifikatzen zaizkie Unitateko egoiliar eta langile guztiei. Neurri eta esku-hartze guztiek 14 eguneko iraupena izango dute, kasua detektatzen denetik hasita, Epidemiologia Zerbitzuaren eta Aldundiaren jarraibideei jarraituz, zentro osoaren bisiten eta irteeren murrizketa barne, edo soilik Unitatera mugatuta.





# SINTOMAK DITUENA LANGILEA BADA...

Langilea ezin da lanera joan, eta berehala eskatzen da PCRa.

Beti NBE egokiekin arreta eman eta erlazionatu dela ziurtatzen dugu, nor zaindu duen identifikatzen dugu, bereziki hurbileko zainketetan, egoiliarren sintomen jarraipen estua egiten dugu eta unitatean prebentzio-neurri zorrotzak hartzen ditugu.

## **PCR EMAITZA POSITIBOA BADA...**

**Berehala informatzen zaituztegu.**

Epidemiologiarekin eta Aldundiarekin Unitatean hartu beharreko neurriak baloratzen ditugu. Analisiaren arabera, zentro osoaren bisitak eta irteerak mugatu daitezke, unitatearenak bakarrik edo ez.

Beharrezkotzat jotzen bada, baliteke zaindu dituen pertsonen prebentziozko berrogeialdian egotea.

# ZER DAKAR BERROGEIALDIAN EGOTEAK?



Etxeko norbaitek berrogeialdian jarri behar badu:

- Ahal den heinean, bere gelan egongo da.
- Maskara kirurgikoa erabiliko du handik irtetean.
- Beste pertsonetikiko distantzia mantenduko du.
- Bizikidetzaren unitateak irten gabe egongo da.



Kasu horietan, esku hartzeko plan bat jartzen dugu abian, haien ongizatea bermatzeko.

Gelan berrogeialdi hori egitea ezinezkoa denean, beste espazio batzuk bilatuko ditugu, pertsona gustora eta lagunduta egon ahal izateko, segurtasun-distantzia ziurtatzeko eta, ahal den guztietan, maskara hirugarren pertsonen aurrean erabiltzeko.



# KONTATU ESTUA GARENEAN

**Zer egiten da pertsona bat COVID sintomak dituen edo COVID positiboa den norbaiten kontaktu estua denean?**

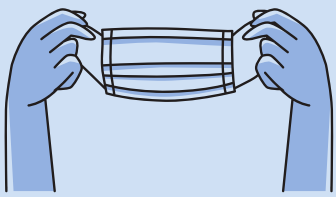
Pertsonak berrogeialdian egon beharko du Epidemiologiatik adierazten diguten denboran, normalean 14 egun.

**Eta langile bat bada lan-eremutik kanpo pertsona positibo batekin harreman estua izan duena?**

Pertsona ezin da lanera joan berrogeialdia amaitu arte, eta lan egin duen Unitatean kontrol-neurriak aktibatzen dira, Epidemiologia Zerbitzuaren eta Aldundiaren jarraibideei jarraituz.



# ZER EGIN DEZAKEGU BISITETAN ETA IRTEERETAN HARREMAN SEGURUAK MANTENTZEKO?

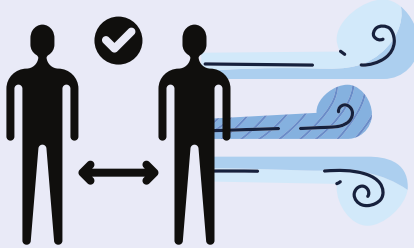


**Erabili musuko homologatua (kirurgikoa edo FFP2)** senidearekin gauden une oro, ahoa, sudurra eta kokotsa ondo estaliz.

Gure senideak maskara onartzen badu, **haren erabilera sustatu** (FFP2) gurekin dagoen bitartean eta, bereziki, kalerako irteeretan.



**Eskuak maiz garbitu**, betiere gure senidearekin kontaktua izan aurretik.



Irteeretan, besteeikiko **distantzia soziala** mantendu eta **leku jendetsuak**, espazio itxiak eta **aireztapen gutxikoak saihestu**.



**Ez joan inoiz zentrora COVIDarekin bateragarria izan daitekeen sintomaren bat badugu** (sukarra, eztula, ondoez orokorra, beherakoa, buruko mina, gustu falta, usaimen falta...).

Ez joan, halaber, **COVIDagatik ikertua izaten ari den** edo COVIDa duen norbaitekin **harreman estua izan badugu**.





# ETA BESTE ZALANTZAREN BAT SORTZEN BAZAIT, NORA JO DEZAKET?

Edozein zalantza sortuz gero, jar zaitezte harremanetan zentroarekin,  
ohiko bidea erabiliz.



Dokumentu hau etengabe eguneratuko da. Edozein aldaketa helaraziko zaie familiei, bai eta bertsio berriak ere. Gainera, webguneko Covid atalean material honen azken bertsioa izango duzue beti eskura.

[www.matiafundazioa.eus/es/covid-19](http://www.matiafundazioa.eus/es/covid-19)

**MATIA**  
FUNDAZIOA